



Kompetenzplattform.NRW und Netzwerke in unserer Region

Dafina Bulliqi

Kompetenzplattform.NRW und Netzwerke in unserer Region

Agenda



Vorstellung der Kompetenzplattform.NRW



Netzwerke in unserer Region

Kompetenzplattform.NRW und Netzwerke in unserer Region

Agenda



Vorstellung der Kompetenzplattform.NRW



Netzwerke in unserer Region

Kompetenzplattform.NRW

Motivation



Kompetenzplattform.NRW

Bausteine



Kompetenzplattform.NRW – Die Automobil- und Zulieferbranche NRWs im Überblick

Kompetenzplattform

Virtueller Ort zur:

- Förderung des **unternehmensübergreifenden Austauschs**
- Stärkung **regionaler Kooperationen** in NRW
- Erfassung aufkommender **Technologien und Trends**

mit besonderem Fokus auf die **Automobil- und Zulieferindustrie**

 **Mobilitätsatlas**

 **Technologiedatenbank**

 **Weiterbildungsdatenbank / -atlas**

In Zusammenarbeit der Transformationsnetzwerke:



Kompetenzplattform.NRW

Nutzen



Mobilitätsatlas

Auflistung relevanter Stakeholder und umfassender Überblick über deren Kompetenzen

Identifizierung neuer und regionaler Kooperationspartner

Vergleich der eigenen Leistung (Benchmarking)

Entdecken potenzieller Arbeitgeber, deren Kompetenzen, Standorte und Kontakte



Technologiedatenbank

Überblick über aufkommende Technologien und Trends der Automobilindustrie

Bewertung der Technologien nach Wirkungs- und Reifegrad

Frühwarnsystem für Unternehmen: Langfristige Trends, Wettbewerbsanalyse und Optimierungsbedarf



Weiterbildungsdatenbank / -atlas

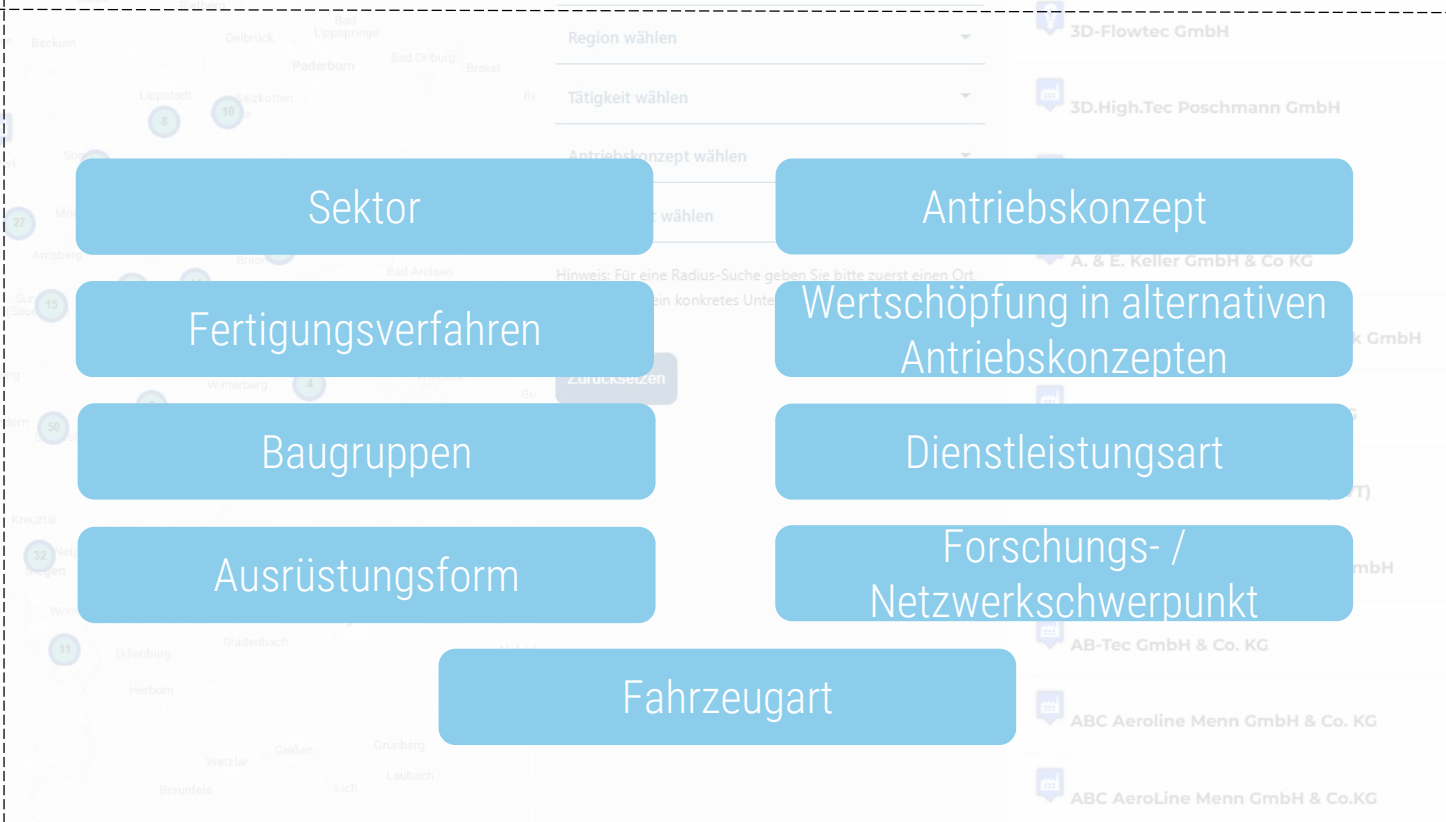
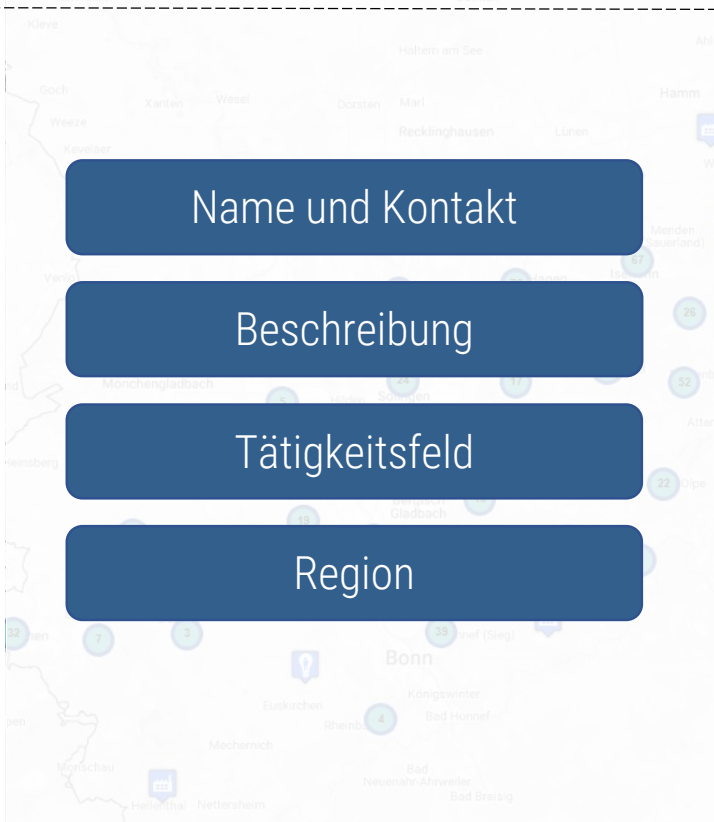
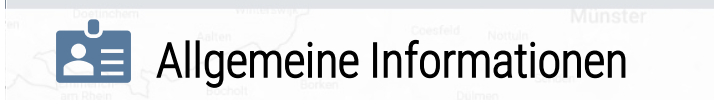
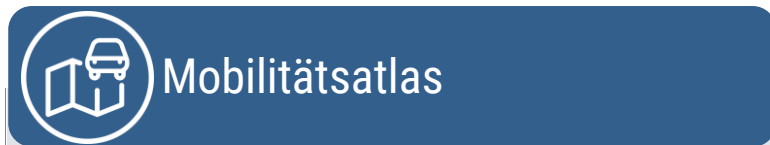
Auflistung passender Qualifizierungsangebote in Deutschland

Vergleich relevanter Weiterbildungsangebote für Führungskräfte und Beschäftigte

Identifikation von Qualifikationslücken und Entwicklung fehlender Angebote durch Weiterbildungsanbieter

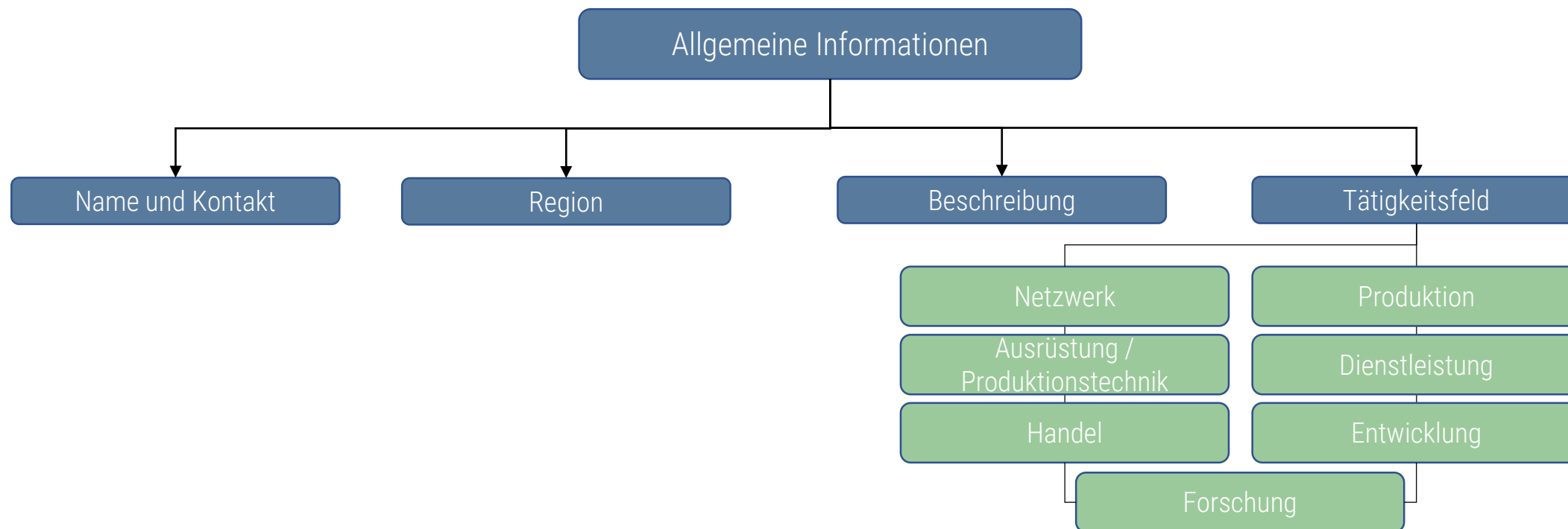
Kompetenzplattform.NRW





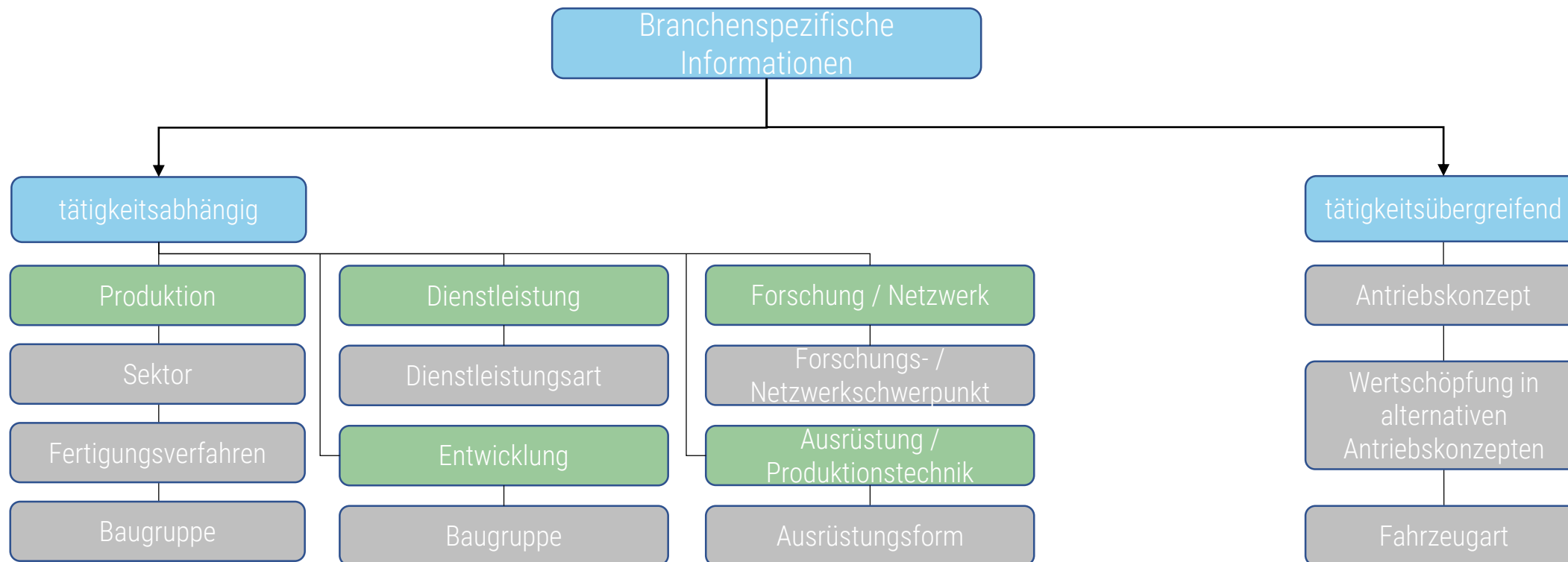
Kompetenzplattform.NRW

Mobilitätsatlas Struktur



Kompetenzplattform.NRW

Mobilitätsatlas Struktur





Allgemeine Informationen

Technologiespezifische Informationen

Technologiedatenbank
Technologien der Gegenwart und Zukunft in ihren Auswirkungen auf Produkte, Prozesse und Betriebliche Ebene frühzeitig erfassen.

Freie Suche
z.B. Brake-by-Wire, Direkt-...

Technologiefeld

- Automatisierte & effiziente Pro...
- Neue Antriebsformen & Energ...
- Physische & digitale Sicherheit
- Vernetztes & autonomes Fahren (17)
- Veränderte Fahrzeugarchitektur (15)
- Technologien 2030+ (13)
- Innovative Materialien (13)
- Nachhaltige Produktion (8)
- Neues Fahrerlebnis (7)

Forschungskategorie

Technology Readiness Level

Impact Level

Produkt- oder Prozesstechnologie

Hardware- oder Softwaretechnologie

Technologiefeld

1550-nm-LIDAR

Das 1550-nm-LIDAR-System basiert auf dem...
eingesetzten Laser zu verändern und damit z...
verbessern.

3D-Karosseriebau

Die Fertigung von Fahrzeugkarosserien durch...
zukünftig eine Alternative zu herkömmlichen...

4D Imaging Radar

4D-Imaging-Radare erfassen horizontale und...
und Geschwindigkeit, was zu verbesserten au...
kann.

Produkt- /
Prozesstechnologie

Software- /
Hardwaretechnologie

Forschungskategorie

Technology Readiness Level

Impact Level

Technologiefeld

Name der Technologie

Beschreibung

Chancen

Herausforderungen

Produkt- /
Prozesstechnologie

Software- /
Hardwaretechnologie

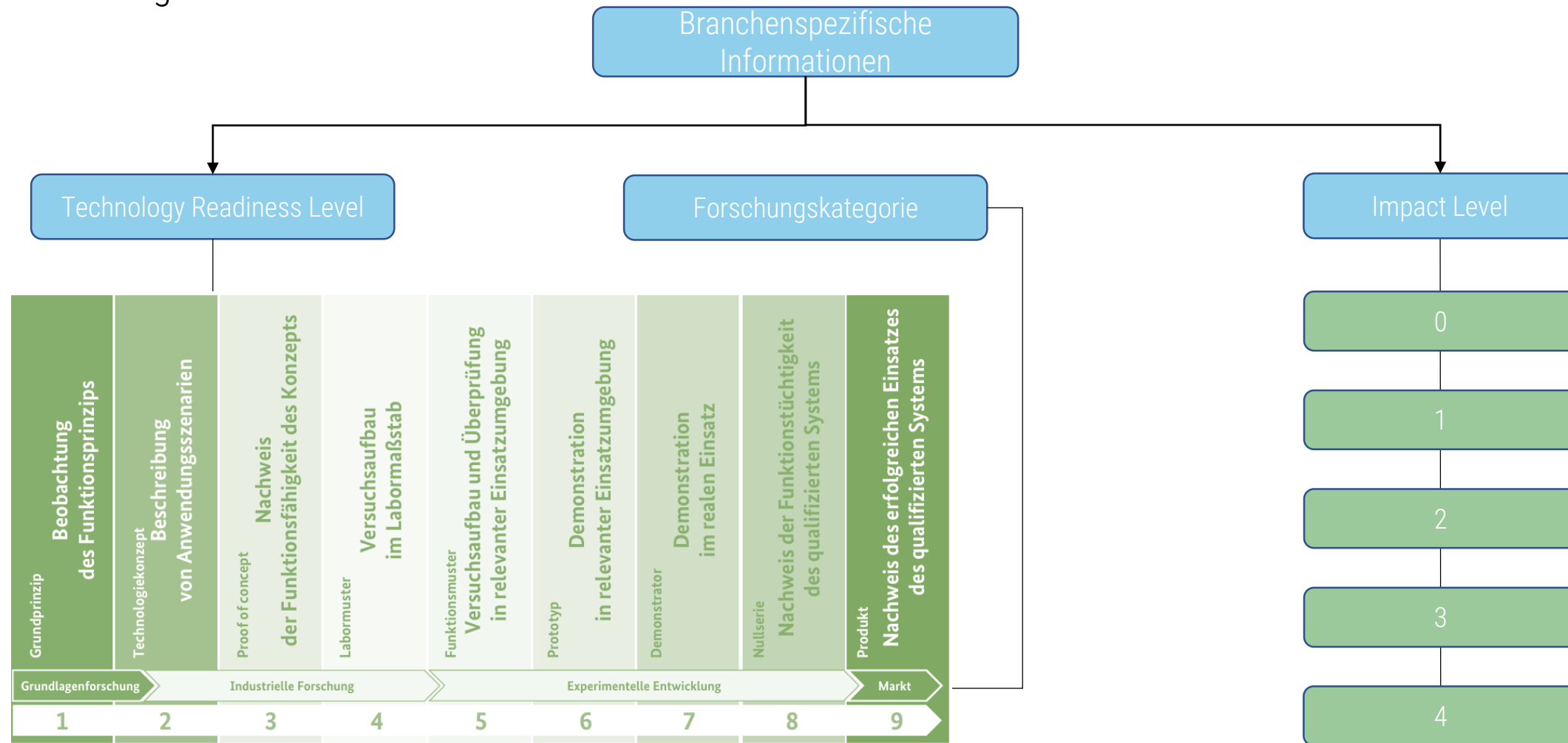
Forschungskategorie

Technology Readiness Level

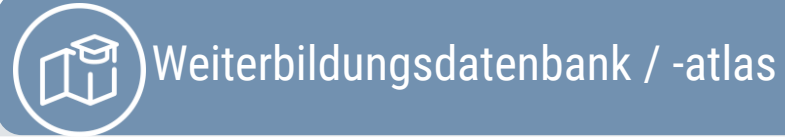
Impact Level

Kompetenzplattform.NRW

Technologiedatenbank Struktur



Quelle: https://www.ble.de/SharedDocs/Downloads/DE/Projektfoerderung/Innovationen/Merkblatt-Technologiereifegrade.pdf?__blob=publicationFile&v=2



START MOBILITÄTSATLAS TECHNOLOGIEDATENBANK WEITERBILDUNGSDATENBANK AKTUELLES SUCHE

Weiterbildungsdatenbank

Weiterbildungsatlas

Alles zurücksetzen

Akademie des Deutschen Kri x

Albert-Ludwigs-Universität Fi x

Themenfeld

Format

Themenfeld

Art der Durchführung

Abschluss

Weiterbildungsanbieter

Nachhaltigkeit (2)

Technik (1)

Weiterbildung (2)

Präsenz (2)

Hybride Veranstaltung (1)

Passende Weiterbildungsangebote suchen und finden

Beschreibung

Dauer

Kosten

Circular Economy 1

Circular Economy 2

Elektromobilität – kompakt

Themenschwerpunkt

Zielgruppe / Level

Organisationstyp

Name und Kontakt

Angebote des Bildungsanbieters

Vernetzungsmöglichkeiten in unserer Region

Agenda



Vorstellung der Kompetenzplattform.NRW



Netzwerke in unserer Region

Kompetenzplattform.NRW

Akteure in unserer Region



Wasserstoff

Elektromobilität

Wissensaustausch

HyCologne – Wasserstoff Region Rheinland e.V.

Vernetzung von Akteuren aus Politik, Industrie und Forschung

Nutzung von Nebenprodukt-Wasserstoff aus der chemischen Industrie als Transferlösung

Aktivitäten:

Quelle: <https://www.hycologne.de/>

Technology
Arts Sciences
TH Köln



Gefördert durch:



aufgrund eines Beschlusses des Deutschen Bundestages

H2R – Wasserstoff Rheinland



CHEMERGY



TrendAuto
2030 plus



Kompetenzplattform.NRW

Akteure in unserer Region



- Digitalisierung
- Produktionstechnik
- Wissensaustausch

Innovation Hub Bergisches RheinLand e.V.

Schnittstelle zwischen KMU, Wissenschaft, Interessenvertretungen und Politik

Steigerung der Innovationsfähigkeit im bergischen Rheinland in den Themen „Digitale Transformation“ und „Industrie 4.0“

Aktivitäten:

Quelle: <https://innovation-hub.de/>



IT-Lab



Gefördert durch:



aufgrund eines Beschlusses des Deutschen Bundestages

DigitalXchange-Center



Modellfabrik



Kompetenzplattform.NRW

Akteure in unserer Region



Kompetenznetzwerk
automatisierte und
vernetzte Mobilität
innocam.NRW

Autonomes Fahren

Konnektivität

Wissensaustausch

innocam.NRW

Kompetenznetzwerk für automatisierte und vernetzte Mobilität in NRW für Akteure der Mobilitätsbranche, Wissenschaft, Verwaltung und Kommunen

Entwicklung und Umsetzung verkehrsträgerübergreifender Mobilitätsanwendungen

Aktivitäten:

Quelle: <https://www.innocam.nrw/>

Technology
Arts Sciences
TH Köln

WZL | RWTH AACHEN
UNIVERSITY



innocam.NRW Mobility Meeting



Kompetenznetzwerk
automatisierte und
vernetzte Mobilität
innocam.NRW



TrendAuto
2030 plus

Mobility Meeting

innocam.FORUM



innocam.STAMMTISCH



Kompetenznetzwerk
automatisierte und
vernetzte Mobilität
innocam.NRW

innocam.STAMMTISCH

UNTERNEHMERSCHAFT
RHEIN WUPPER E.V.

kölnmetall
Der Arbeitgeberverband

Gefördert durch:



aufgrund eines Beschlusses
des Deutschen Bundestages