

KI in der Kommunikation Fluch oder Segen?

AI for brilliant minds

WHO WE ARE?

AICONVER

- FOUNDED IN 2021
- 7 köpfiges Team
- 2 Gründer

Philipp Hennig

Co-Founder

Aiconver GmbH
Fridolinstraße 44
50825 Köln



TECHBOOST
STARTUP

Ein Programm der 

funkwerk 
aktiengesellschaft



dfv Mediengruppe

Kommunikation vor X Jahren



Kommunikation heute



Berge an Informationen

In den letzten Jahren hat KI das Potenzial gezeigt, verschiedene Bereiche von Unternehmen radikal zu verändern – insbesondere auch die interne Kommunikation.

Informationen sind:

- GLOBAL
- DEZENTRAL
- VERFÜGBAR



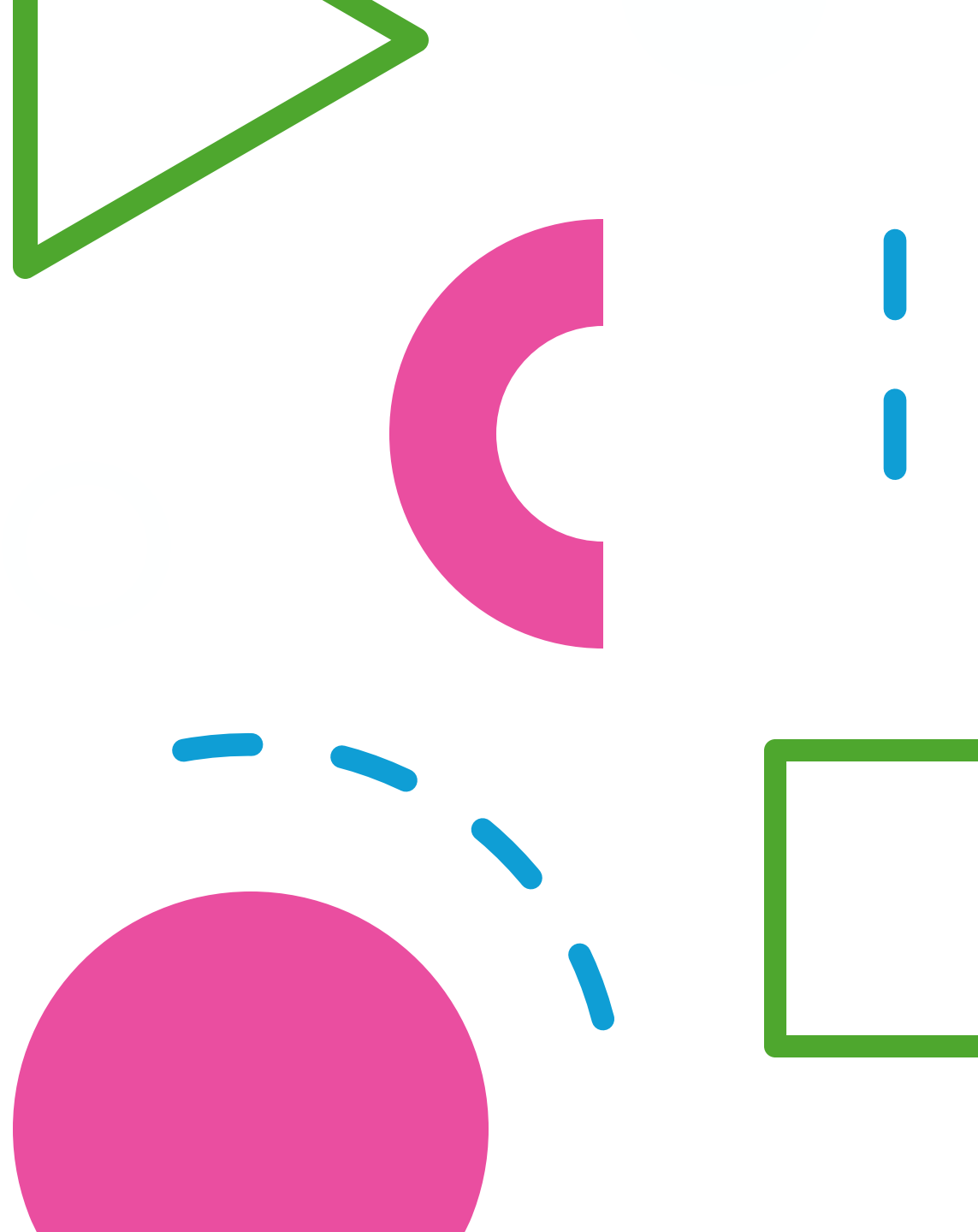
UMFRAGE

Umfrage KI in der Kommunikation



Was ist KI in der Kommunikation?

- **Definition von KI:** Kurz gesagt, handelt es sich bei Künstlicher Intelligenz um Technologien, die Informationen zusammenfassen & darstellen, sowie die menschliche Entscheidungsfindung simulieren und Aufgaben automatisieren können.
- **Rolle von KI in der Kommunikation:** KI kann Kommunikationsprozesse optimieren, indem sie Daten analysiert, Routineaufgaben automatisiert und Entscheidungshilfen bereitstellt.
- **Beispiele aus der Praxis:**
 - **Chatbots:** Automatisierte Systeme, die häufig gestellte Fragen beantworten und den Informationsfluss beschleunigen.
 - **Automatisierte E-Mail-Systeme:** Systeme, die auf eingehende Nachrichten automatisch reagieren und somit Zeit sparen.
 - **Assistenten:** Unterstützung der Mitarbeiter durch die Bereitstellung von Informationen in Echtzeit.



Chancen der KI in der Kommunikation

EFFIZIENZSTEIGERUNG

- **Automatisierung von Routineaufgaben:**
wie Berichte oder Zusammenfassungen
- **Schnelle und präzise Datenanalyse:**
große Datenmengen in Echtzeit analysieren
und relevante Informationen anzeigen

open to

new

Chancen der KI in der Kommunikation

VERBESSERUNG DER ZUSAMMENARBEIT

- **Optimierte Informationsflüsse:**
Informationen schneller und zielgerichteter verteilen
- **Unterstützung der Entscheidungsfindung:**
Analysen und Prognosen für datenbasierte Entscheidungen
- **Flexibilität und Skalierbarkeit:**
Skalierung & individuelle Anpassungen



Risiken und Herausforderungen

DATENSICHERHEIT UND DATENSCHUTZ

- **Verlust von Kontrolle:**

es besteht das Risiko, dass sensible Daten nicht ausreichend geschützt werden

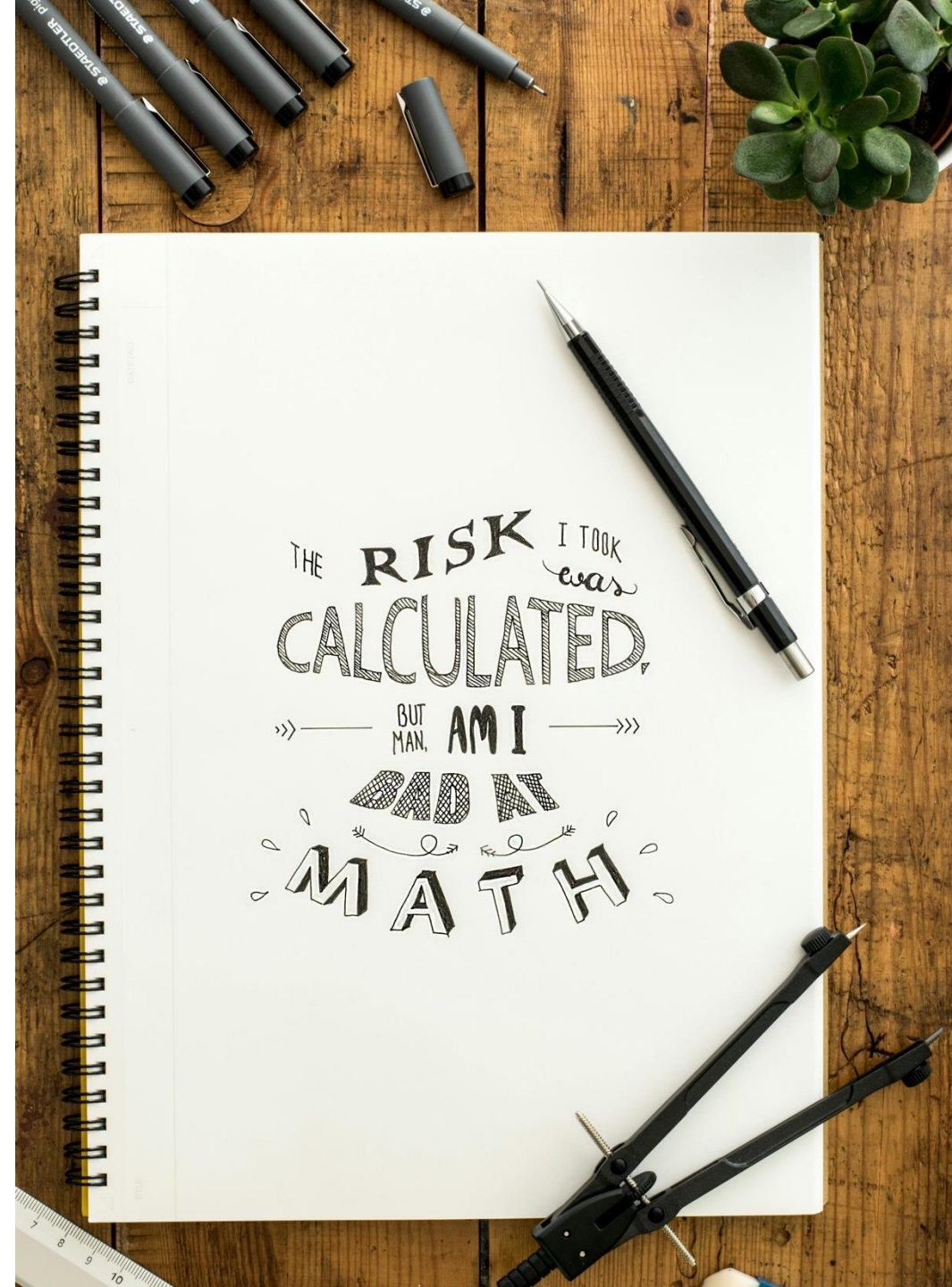
- **Compliance-Probleme:**

das Hosting von KI Services muss gründlich geprüft und an die eigenen Anforderungen angepasst werden



Risiken und Herausforderungen

- **Abhängigkeit von Technologie: Überautomatisierung:** Eine zu starke Abhängigkeit von KI kann zu einem Verlust menschlicher Expertise führen und die Flexibilität im Umgang mit unerwarteten Situationen einschränken.
- **Komplexität und Kosten:** Die Implementierung und Wartung von KI-Systemen kann komplex und kostspielig sein, insbesondere in der Anfangsphase.



Das Team

Widerstand gegen Veränderung:

häufigste Gründe:

- Sorge vor Arbeitsplatzverlust
- mangelnde technische Fähigkeiten
- Kein Schulungskonzept / Weiterbildung
- KI wird als reines Einsparungstool gesehen



Butter bei die Fische



Fluch oder Segen?

VORTEILE

Wettbewerbsvorteil durch Innovation:
effizientere Prozesse und bessere
Entscheidungsfindung
Wettbewerbsvorteil

Erhöhung der Produktivität:

Entlastung von Routineaufgaben
können sich Mitarbeitende auf
wertschöpfende Tätigkeiten
konzentrieren.

NACHTEILE

Risiken durch Abhängigkeit:

starke Abhängigkeit von KI könnte
Unternehmen verwundbar machen,
wenn Technologien ausfallen oder
fehlerhaft arbeiten.

Soziale und ethische Implikationen: Der
Einsatz von KI wirft Fragen bezüglich der
Verantwortung und Ethik auf,
insbesondere bei Entscheidungen, die
Menschen betreffen.

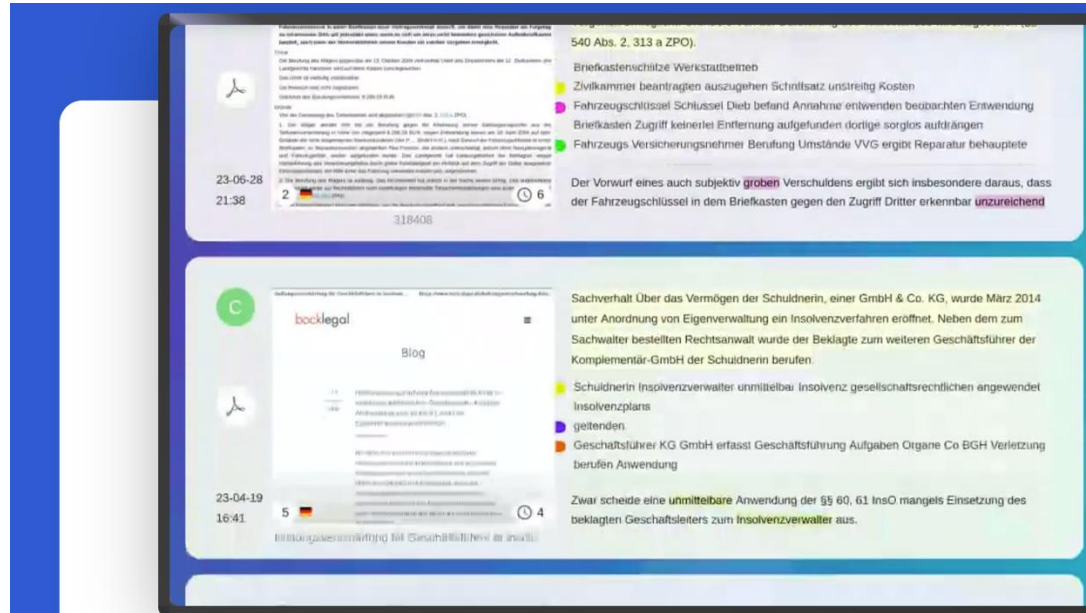
UMFRAGE

KI in der Kommunikation - Fluch
oder Segen?



Best Practise - Informationen schnell finden

- MA offboarding
- MA onboarding
- Informationen vergaben in Laufwerken und Sharepoints
- Globale Teams



Wie KI auch Ihrem Unternehmen helfen kann

Umfassend informierte Mitarbeiter erzielen schneller bessere Ergebnisse und sind entspannter, sicherer, zufriedener.

Der KI-Concierge **führt alle internen Datenquellen zusammen**, versteht, woran Mitarbeiter arbeiten und zeigt jedem Mitarbeiter eine **intelligente Zusammenfassung aller wichtigen Informationen** zu seinen aktuellen Aufgaben an.

Ob Ihre Herausforderungen Doppelarbeit, Arbeitsqualität, Effizienz oder Übergaben lauten:

Der KI-Concierge macht alle wissensbasierten Tätigkeiten effizienter.

Und was nun?

KI in der Kommunikation bietet erhebliche Chancen, Prozesse zu optimieren und die Effizienz zu steigern

Gleichzeitig müssen die potenziellen Risiken und Herausforderungen, insbesondere im Bereich der Datensicherheit, der Abhängigkeit und der Mitarbeiterakzeptanz, sorgfältig gemanagt werden.

Die Rolle von KI wird in den kommenden Jahren weiter wachsen, und Unternehmen, die sich frühzeitig und strategisch mit dem Thema auseinandersetzen, werden langfristig profitieren.



Kontakt

Philipp Hennig
Co-Founder & New Business

Aiconver GmbH
Fridolinstraße 44
50825 Köln

#office: Richmodstraße 31, 50667 Köln

Mobil: +49 152 09408410
Mail: hennig@aiconver.com



TECHBOOST
STARTUP

Ein Programm der 

funkwerk 
aktiengesellschaft



dfv Mediengruppe